

ผู้นำธุรกิจอสังหาริมทรัพย์จากญี่ปุ่น เปิดตัวโครงการนำร่อง  
ธุรกิจที่พักให้เช่า «ฮาโมนิค เรสซิเดนซ์ ศรีราชา»  
พร้อมให้บริการแล้ววันนี้

โตคิว คอร์ปอเรชั่น

โตคิว คอร์ปอเรชั่น ร่วมกับ สหโตคิว คอร์ปอเรชั่น ภายใต้การร่วมทุนของกลุ่มสหพัฒน์ เปิดตัวโครงการธุรกิจที่พักอาศัยให้เช่า ภายใต้ชื่อโครงการ “ฮาโมนิค เรสซิเดนซ์ ศรีราชา” (HarmoniQ Residence Sriracha) ที่ อ. ศรีราชา จ.ชลบุรี หวังรองรับกลุ่มชาวญี่ปุ่นที่มาทำงานในประเทศไทย

อำเภอศรีราชา ตั้งอยู่ทางทิศตะวันออกเฉียงใต้ ห่างจากกรุงเทพมหานคร ราวๆ 100 กิโลเมตร ที่นี้มีโรงงานของบริษัทต่างชาติตั้งอยู่มากมาย รวมถึงบริษัทจากประเทศญี่ปุ่น ทำให้จำนวนของกลุ่มคนญี่ปุ่นที่ทำงานในประเทศไทยมีจำนวนมากและเติบโตขึ้นอย่างต่อเนื่อง

ด้วยประสบการณ์และความเชี่ยวชาญในการพัฒนาและให้บริการระบบรถไฟในเขตชานเมืองโตเกียว ของ โตคิว คอร์ปอเรชั่น โครงการนี้จึงได้รับการพัฒนาขึ้นจากประสบการณ์ที่สั่งสม โดยที่นี่มีระบบการรักษาความปลอดภัย 24 ชั่วโมง เพื่อรับรองความปลอดภัยสูงสุด มีเจ้าหน้าที่ประจำการที่คลับเฮ้าส์ เพื่อคอยให้บริการแก่ผู้พักอาศัย มีส่วนของทางเดิน แยกต่างหากจากทางสำหรับรถจักรยานและจักรยานยนต์ นอกจากนี้ยังมีสวนสีเขียวสำหรับเดินเล่นและชมทิวทัศน์ที่สวยงาม

ในส่วนของห้องพัก ก็มีความกว้างขวางเพียงพอสำหรับการอาศัยอยู่ทั้งครอบครัว โดยมีห้องพัก 2 ประเภท คือ ห้องพักขนาด 122 ตารางเมตร (2 ห้องนอน หนึ่งห้องนั่งเล่น หนึ่งห้องครัว) และห้องพักขนาด 122 – 139 ตารางเมตร (3 ห้องนอน หนึ่งห้องนั่งเล่น หนึ่งห้องครัว) โดยราคาจะเท่ากับราคาในท้องตลาด โดยอยู่ที่ช่วงราคา ประมาณ 59,400 - 77,500 บาท (ไม่รวมภาษีมูลค่าเพิ่ม และค่าธรรมเนียมบริการ) ซึ่งทำให้ผู้พักอาศัยสามารถใช้ชีวิตได้อย่างสะดวกสบายเหมือนอาศัยอยู่ที่ประเทศญี่ปุ่น ในราคาที่สมเหตุสมผล

“ฮาโมนิค เรสซิเดนซ์ ศรีราชา” ตั้งอยู่ใกล้กับโรงเรียนอนุบาลที่สอนภาษาญี่ปุ่น และโรงเรียนสอนภาษาไทย-ญี่ปุ่น ซึ่งเป็นโรงเรียนสอนภาษาไทย-ญี่ปุ่นแห่งที่สองที่เปิดดำเนินการในประเทศไทย นอกจากนี้บริเวณข้างเคียงยังมีสิ่งอำนวยความสะดวกมากมายเพื่อการใช้ชีวิตที่สะดวกสบาย ไม่ว่าจะเป็น “เจ-พาร์ค” ของกลุ่มสหพัฒน์ รวมไปถึงเหล่าบรรดาซูเปอร์มาร์เก็ต ที่จะทำให้นักลงทุนและครอบครัวของพวกเขา มีสภาพความเป็นอยู่ที่ดี

โดยผู้สนใจสามารถเปิดจองได้ตั้งแต่วันที่ 14 สิงหาคม และสามารถย้ายเข้าได้ประมาณ 3 ช่วง ตั้งแต่เดือน ธันวาคม – กันยายน 2559

สำหรับแผนงานในประเทศไทย โตคิว คอร์ปอเรชั่น จะยังคงเดินหน้าพัฒนาและให้บริการที่ดีที่สุดอย่างต่อเนื่อง เพื่อมอบการอยู่อาศัยที่มีความสะดวกสบายและความปลอดภัยสูงสุด

สามารถดูข้อมูลเพิ่มเติมเกี่ยวกับ “ฮาโมนิค เรสซิเดนซ์ ศรีราชา” ได้ที่หน้าข้อมูลอ้างอิง



หากต้องการข้อมูลเพิ่มเติม สื่อมวลชนกรุณาติดต่อ:

ทีม ‘HarmoniQ Residence Sriracha’ (บริษัท เวกเตอร์ กรุ๊ป จำกัด)

โทรศัพท์ & โทรสาร : +66-2-681-9776 มือถือ : +89 118 7365/ +89 014 6262

e-mail: pam@vectorinc.co.jp หรือ air@vectorgroup.co.th



**1. จำนวนยูนิตทั้งหมดและราคา**  
 ทั้งหมด 180 ยูนิต

ประเภทห้องพัก	พื้นที่	จำนวนยูนิต	ราคา (ไม่รวมภาษีและค่าบริการ)
2LDK	122 ตารางเมตร	158	59,400 – 63,900 บาท/เดือน
3LDK	122-139 ตารางเมตร	22	65,900 – 77,500 บาท/เดือน

**2. โครงสร้าง**

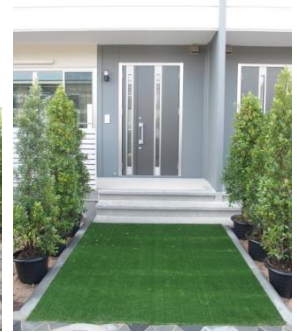
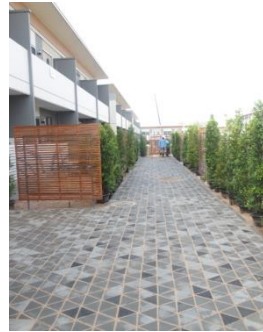
มีความสูง 2 ชั้น สร้างด้วยโครงสร้างเหล็กน้ำหนักเบา (Maisonette type: ที่อยู่อาศัยครบชุดในตัว บนพื้นที่มากกว่า 1 ชั้น อยู่ในอาคารขนาดใหญ่)

**3. สิ่งอำนวยความสะดวก – การบริการ**

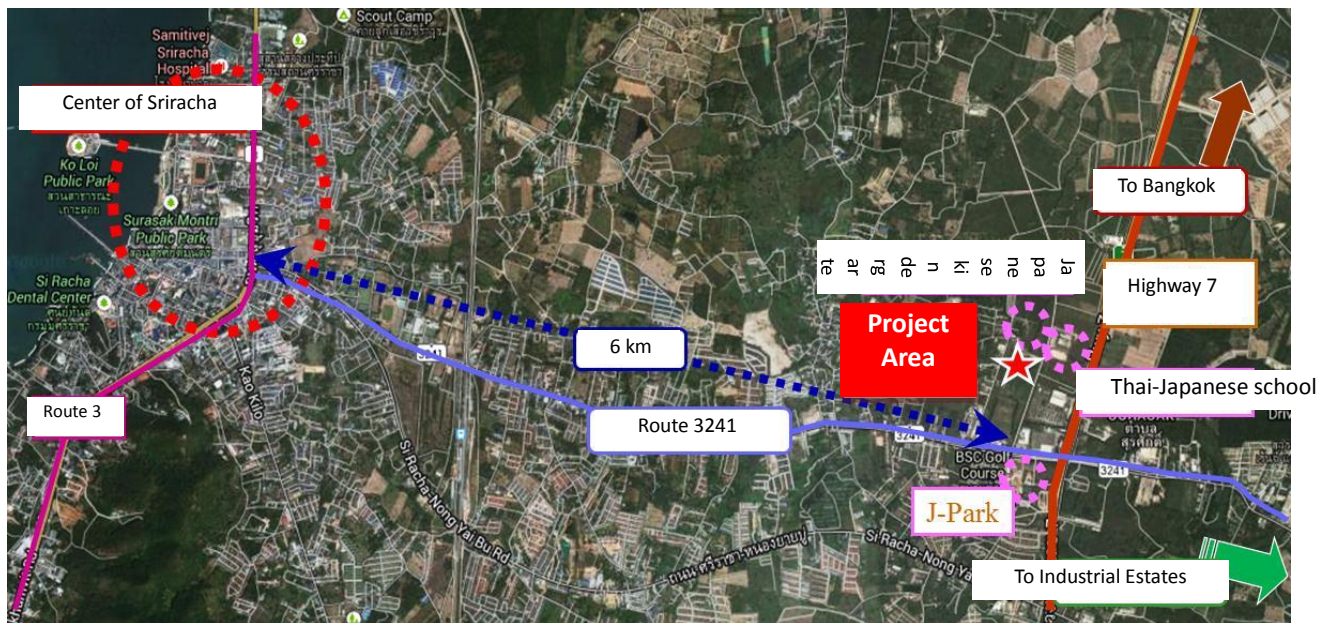
- เจ้าหน้าที่ front ดูแลความสะดวก 24 ชั่วโมง
- ฟิตเนส และสตูดิโอออกกำลังกาย
- สระว่ายน้ำ และสระว่ายน้ำสำหรับเด็ก
- ห้องเอนกประสงค์



- ร้านขายของ
- บริการอื่นๆ อาทิ ไปรษณีย์ ส่งของ ชักกรีด



#### 4. สถานที่ตั้ง



① โรงเรียนสอนภาษาไทย-ญี่ปุ่น	② โรงเรียนอนุบาลญี่ปุ่น
③ สนามกอล์ฟ B.S.C driving range	④ เจ-พาร์ค
⑤ แม็กซ์แวลู	⑥ ร้าน TSURUHA

นิคมอุตสาหกรรมบឹងทอง Pinthong Industrial Estate 7.0 กิโลเมตร	นิคมอุตสาหกรรมสหพัฒน์ SahaGroup Industrial Estate 8.2 กิโลเมตร
นิคมอุตสาหกรรมอีสเทิร์นซีบอร์ด Eastern Seaboard Industrial Estate 35 กิโลเมตร	นิคมอุตสาหกรรมอมตะนคร Amata Nakorn Industrial Estate 37 กิโลเมตร
นิคมอุตสาหกรรมอมตะซิตี้ Amata City Industrial Estate 40 กิโลเมตร	นิคมอุตสาหกรรมระยองโรจนะ Rayong Rojana Industrial Park 55 กิโลเมตร
สนามบินสุวรรณภูมิ Suvarnabhumi International Airport 85 กิโลเมตร	

## ■เกี่ยวกับ สห โตคิว คอร์ปอเรชั่น

วันที่ก่อตั้ง: 1 ตุลาคม 2557

สัดส่วนการลงทุน :

	ชื่อบริษัท	%
โตคิว กรุ๊ป	โตคิว คอร์ปอเรชั่น	45.0
	ช. การช่าง-โตคิว คอนสตรัคชั่น	5.0
สห กรุ๊ป		50.0
รวมทั้งหมด		100.0

เงินทุนจดทะเบียน : 332,000,000 บาท

### (ข้อมูลอ้างอิง)

#### 【เกี่ยวกับ โตคิว กรุ๊ป】

โตคิว กรุ๊ป เริ่มดำเนินธุรกิจจากการก่อสร้างทางรถไฟสาย Meguro-kamata ในปี 1922 และเมื่อเดือนมีนาคม 2014 กลุ่มโตคิวมีบริษัทอยู่ภายใต้การดำเนินงานจำนวนทั้งสิ้น 220 บริษัท และบริษัทร่วมทุนอีก 8 แห่ง ภายใต้การดำเนินงานของ โตคิว คอร์ปอเรชั่น โดยธุรกิจภายใต้การดำเนินการของกลุ่ม มีตั้งแต่การให้บริการด้านคมนาคม อสังหาริมทรัพย์ การบริการด้านบันเทิง โรงแรมและการสนับสนุนเพื่อพัฒนาธุรกิจ

โตคิว คอร์ปอเรชั่น ในฐานะธุรกิจหลักของกลุ่ม ได้พัฒนาความเป็นอยู่ของคนในเมือง ด้วยการนำบริการด้านการคมนาคม ซึ่งเป็นหัวใจหลักของธุรกิจ มาพัฒนาในระยะยาว พร้อมคิดค้นและพัฒนาการให้บริการที่รองรับกิจกรรมที่เกิดขึ้นในชีวิตประจำวันของผู้บริโภค



Tokyu Corporation



Tokyu Real Estate



Tokyu Department Store



Tokyu hotels

ในประเทศไทย กลุ่มบริษัท โตคิว ดีพาร์ทเมนท์ สโตร์ ปัจจุบันได้ให้บริการ ห้างโตคิว ดีพาร์ทเมนท์ สโตร์ จำนวน 2 แห่งในกรุงเทพมหานคร เพื่อจำหน่ายสินค้าคุณภาพจากญี่ปุ่น

นอกจากนี้ บริษัท โตคิว คอนสตรัคชั่น จำกัด ยังร่วมมือกับบริษัทก่อสร้างชั้นนำของประเทศ ก่อตั้งบริษัท ช. การช่าง-โตคิว จำกัด เพื่อดำเนินธุรกิจด้านการก่อสร้างทางหลวง และโรงงานของบริษัทสัญชาติญี่ปุ่น โดยมีการคาดการณ์ว่ายังสามารถเติบโตต่อไปได้เรื่อยๆ ในประเทศไทย นอกจากนี้โตคิวจะยังมีการสร้างการรับรู้ในตัวแบรนด์โตคิวอย่างต่อเนื่อง พร้อมสร้างกิจกรรมเพื่อส่งเสริมการท่องเที่ยวสู่ชิบูย่าในอนาคต



ห้างโตคิว ดีพาร์ทเมนต์สโตร์ ที่พาราไดซ์ ปาร์ค

### 【เกี่ยวกับ โตคิว คอร์เปอร์เรชั่น】

โตคิว คอร์เปอร์เรชั่น เริ่มต้นธุรกิจจากบริษัท Den-en Toshi ซึ่งเป็นผู้พัฒนาแขวง Den-en Chofu และ Senzoku ซึ่งอยู่ทางด้านตะวันตกเฉียงใต้ของประเทศญี่ปุ่น เมื่อปี 1918 นอกจากนี้ยังเป็นผู้ดำเนินการพัฒนาและให้บริการรถไฟภายใต้ชื่อ Meguro-Kamata เพื่อให้บริการในเขตพื้นที่ดังกล่าว และไม่กี่ปีต่อมาก็มีการรวมสาย Meguro-Kamata/ Ikegami/ Tokyo-Yokohama รวมถึงทางรถไฟสายอื่นๆ จนกลายเป็นจุดเริ่มต้นของการก่อตั้งบริษัทเพื่อดำเนินการด้านรถไฟเอกชนชั้นนำในปัจจุบัน

ต่อมา โตคิว ได้ขยายจากการพัฒนาภายในเขตเมืองตามเส้นทางรถไฟ ไปสู่ ธุรกิจค้าปลีก การก่อสร้าง สันทนาการ และการบริการด้านวัฒนธรรม ซึ่งทำให้กลุ่มโตคิว เติบโตมาจนถึงปัจจุบัน

ในปี 1953 โตคิว คอร์ปอเรชั่น ได้เผยแพร่แผนการดำเนินงานใหม่ ซึ่งเป็นแผนพัฒนาเขตพื้นที่ตะวันตกเฉียงใต้ ซึ่งจากแผนดังกล่าว ได้นำไปสู่การพัฒนาและการดำเนินการโครงการ Tokyu Tama Denen-Toshi และการสร้างรถไฟสาย Denen-Toshi ตลอดจนโครงการใหญ่ๆ อีกมากมาย ในระหว่างช่วงปี 1960-1970

โครงการ Tokyu Tama Denen-Toshi มีพื้นที่กว่า 5,000 เฮกตาร์ ในเขตเขา Tama ซึ่งตั้งอยู่ทางตะวันตกเฉียงใต้ของโตเกียว ซึ่งเชื่อมต่อกับเมืองใหญ่ ทั้ง Kawasaki, Yokohama, Machita และ Yamato โดยอยู่ห่างจากเขตเมืองเพียงแค่ 15-35 กิโลเมตร ด้วยประชากรประมาณ 600,000 คน (ข้อมูล ณ วันที่ 31 มีนาคม 2012) โดยปัจจุบันถือเป็นโครงการพัฒนาเขตเมืองที่ใหญ่ที่สุดในประเทศญี่ปุ่น ที่ดำเนินการโดยบริษัทเอกชน

